

SM-HDL

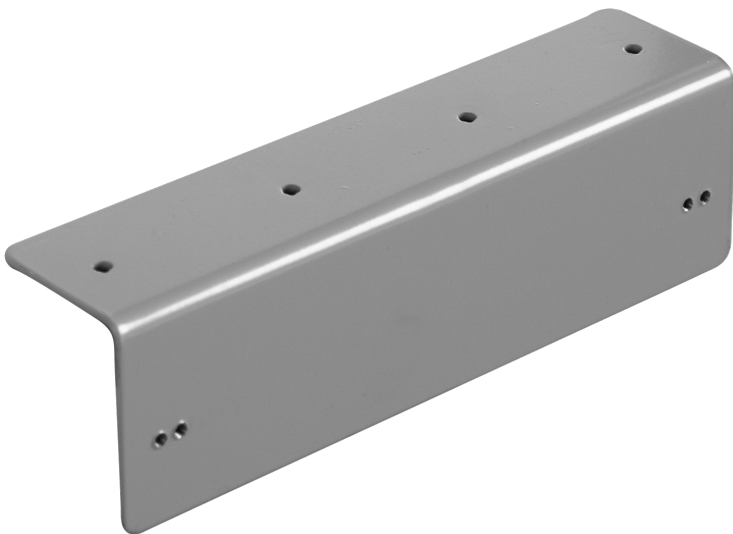
PRODUKTDATENBLATT
WWW.CONEN-PRODUKTE.DE

CLOUDSPEAKER HALTERUNG

ZUR MONTAGE HORIZONTAL ÜBER WHITEBOARDS ODER CLOUDBOARD SYSTEMEN

PRODUKTBESCHREIBUNG

Mit dieser Cloudspeaker Halterung können Sie die Aktivlautsprecher Cloudspeaker über unseren Whiteboards, Tafel- oder Cloudboardsystemen befestigen. Die Montage erfolgt horizontal.



Zubehör

EIGENSCHAFTEN

- Zur Montage über Whiteboards oder Tafelsystemen
- Zur Montage über Cloudboardsystemen
- Horizontale Montage der Aktivlautsprecher
- Inkl. Montagematerial zur Befestigung an einer Tafel.
- Inkl. Montagematerial zur Befestigung der Cloudspeaker.



Projektor System



IWB mount

A company of CONEN GROUP

Seite 1/2

Conen Furniture GmbH
Conenstr. 4
54497 Morbach
Deutschland

Tel +49 6533 75-100
Fax +49 6533 75-600
E-Mail info@conen-produkte.com
Internet www.conen-produkte.de

Bankverbindung / Bank details
Kreissparkasse Diepholz
IBAN DE28 2915 1700 1013 1691 70
BIC BRLADE21SYK

Geschäftsführer / Managing director
André Dillinger, Christian Monz, Arnaud Gielen
Amtsgericht / Court Wittlich HRB 47545
Ust.-ID-Nr. / Vat ID No DE456310711

