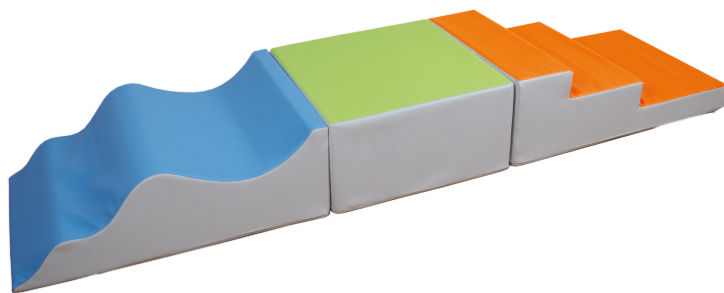


KUNSTLEDERELEMENTE-SET

SET 1, 3-TEILIG, B/H/T: 240X30X60 CM (MASSE LT. ANORDNUNG IM BILD)



PRODUKTBESCHREIBUNG

Eintauchen in die Welt der Kreativität mit dem Kunstlederelement Set!

Das Set fördert die Koordination und das Selbstvertrauen der Kinder auf spielerische Weise. Mit diesem Set können kleine Abenteurer spielerisch ihre motorischen Fähigkeiten trainieren und ihr Gleichgewichtssinn verbessern. Die bunten und vielseitigen Elemente aus Kunstleder bieten zahlreiche Möglichkeiten, um Hindernisse zu überwinden, Balance zu halten und neue Bewegungsabläufe zu erlernen.

Das Set enthält eine bunte Auswahl an Formen und Farben, die Kinder begeistern und inspirieren.

Bestehend aus folgenden Elementen (v.r.n.l.):

Wellentreppe (KLE-WTRV2),

hohes Podest (KLE-HPOV2),

Treppe (KLE-TREV2). Eine Ergänzung und Erweiterung mit anderen Elementen der KLE-Serie ist natürlich möglich.

Im Standard werden die Seiten farbgleich zur Oberfläche des jeweiligen Elementes ausgeführt - preisgleich können Sie die Seitenfarbe abweichend wählen.

Wenn Sie die Seiten der vorstehenden Einzelemente in abweichender Farbgebung zur jeweiligen Oberseite wünschen, dann vermerken Sie die gewünschten Farben zu den geometrischen Formen bitte separat in Ihrer Bestellung!

EIGENSCHAFTEN

- Spielerische Förderung der Motorik und des Gleichgewichts
- bestehend aus verschiedenen Elementen
- 2-farbige Gestaltung der Einzelemente möglich
- Flexible Anordnung möglich
- Erweiterbar mit diversen Einzelementen der KLE-Serie
- leicht abwischbar

Zubehör

Artikelnummer	KLE-SET1V2	
Breite	2400 mm	94.5"
Höhe	300 mm	11.8"
Gewicht	32 kg	70.5 lbs
Einsatzbereich	Krippe, Kindergarten, Grundschule	
Material	Kunstleder, Schaumstoff	