

EHC 140-8 W

PRODUKTDATENBLATT
WWW.CONEN-PRODUKTE.DE

ELEKTRISCH HÖHENVERSTELLBARER SCHREIBTISCH

GESTELL IN VERKEHRSWEISS, B/H/T: 140X65-130X80 CM



PRODUKTBESCHREIBUNG

Du willst deinen Rücken schonen und den Arbeitsalltag flexibler gestalten? Dann ist unser ergonomischer Schreibtisch genau die richtige Wahl für dich.

Stelle dir ganz einfach in nur wenigen Schritten deinen neuen elektrisch höhenverstellbaren Schreibtisch individuell zusammen. Wähle hierzu zwischen verschiedenen Gestellfarben, Plattendekoren und Plattenbreiten.

Das TÜV zertifizierte Gestell unseres Schreibtisches ist elektrisch höhenverstellbar und lässt sich nach deinen Bedürfnissen zwischen 65 und 130 cm geräuscharm einstellen. Zwei eingebaute Motoren ermöglichen eine Tragfähigkeit von 125 kg mit maximaler Stabilität und beeindruckend mit sanftem Start und Stopp.

Sowohl die drei Speicherplätze, als auch die Positions- und Erinnerungsfunktion der digitalen Kontrollanzeige, sorgen für einen leichten Wechsel vom Arbeiten im Sitzen zu einem Arbeiten im Stehen.

Damit unser elektrisch höhenverstellbarer Schreibtisch wirklich keine Wünsche offen lässt, haben wir ihn mit vier schwarzen Stellfüßen ausgestattet, hierdurch wird ein optimaler Stand auch auf unebenem Boden garantiert.

Der Schreibtisch wird dir verpackt geliefert und lässt sich im Handumdrehen schnell und einfach aufbauen. Optional bieten wir dir gerne eine zubuchbare Montage an.

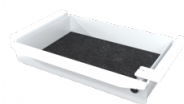
EIGENSCHAFTEN

- elektrisch höhenverstellbar
- sanfter Start und Stopp
- digitale Kontrollanzeige
- geräuscharm

Zubehör



Kabelkanal mit Durchlassbohrung an der Platte für höhenverstellbare Tische Modell EHC



Schubkasten für höhenverstellbare Tische Modell EHC



Elektrisch höhenverstellbar

A company of CONEN GROUP

Seite 1/2

Conen Furniture GmbH
Conenstr. 4
54497 Morbach
Deutschland

Tel +49 6533 75-100
Fax +49 6533 75-600
E-Mail info@conen-produkte.com
Internet www.conen-produkte.de

Bankverbindung / Bank details
Kreissparkasse Diepholz
IBAN DE28 2915 1700 1013 1691 70
BIC BRLADE21SYK

Geschäftsführer / Managing director
André Dillinger, Christian Monz, Arnaud Gielen
Amtsgericht / Court Wittlich HRB 47545
Ust.-ID-Nr. / Vat ID No DE456310711

Artikelnummer	EHC 140-8 W	
Breite / Höhe / Tiefe	1400 mm / 650 mm - 1300 mm / 800 mm	55.1" / 25.6" - 51.2" / 31.5"
Gewicht	47 kg	103.6 lbs
Einsatzbereich	Büro und Objekt	
Höhenverstellung	Elektrisch höhenverstellbar	
Material	Melaminplatte	
Form	Rechteckig	