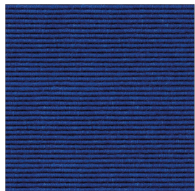


T2XN

PRODUKTDATENBLATT
WWW.CONEN-PRODUKTE.DE

SPIELTEPPICH, RECHTECKIG

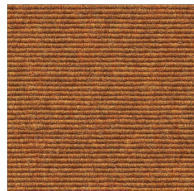
TRETFORD-MATERIAL



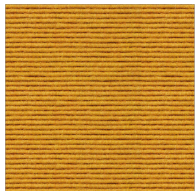
T516 Kornblume



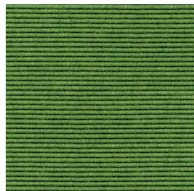
T555 Gobi



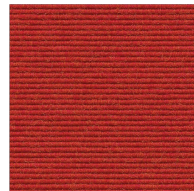
T564 Bernstein



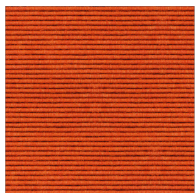
T568 Mais



T580 Apfel



T582 Grapefruit



T585 Orange

PRODUKTBESCHREIBUNG

Der Rechteck-Teppich ist sehr strapazierfähig, schmutzabweisend, schwer entflammbar und antistatisch. Als Naturfaserteppich besteht er aus 80 % Ziegenhaar und 20 % Schurwolle, er ist schlingengewebt mit einer Rippstruktur: die formstabile Oberfläche ist besonders für Spiele auf wenig verformbarem Untergrund geeignet. Die Rückenausstattung besteht aus widerstandsfähigem Jutegewebe, die Polhöhe beträgt ca. 5 mm und hat damit überzeugende Dämpfungseigenschaften bezüglich Schall und mechanischer Beanspruchung. Diese pflegeleichte Teppichware ist darüber hinaus schnittfest, d.h. sie franzt nicht aus. Ein zusätzliches Ketteln der Ränder ist nicht erforderlich, jedoch zusätzlich möglich (Pos. "T-KETT").

EIGENSCHAFTEN

- pflegeleichter Teppich in 7 verschiedenen Farben
- strapazierfähige, schmutzabweisende Oberfläche
- schwer entflammbarer und antistatischer Naturfaserteppich
- Rücken aus strapazierfähigem Jutegewebe
- überzeugende Dämpfungseigenschaften durch ca. 5 mm Polhöhe
- schnittfeste Ränder

Zubehör

Artikelnummer	T2XN	
Breite	2000 mm	78.7"
Höhe	8 mm	0.3"
Einsatzbereich	Krippe, Kindergarten, Grundschule	
Eigenschaften	akustisch wirksam, schwer entflammbar	
Material	Teppich	